



【竣工までの経緯】
 平成20年11月 創立30周年記念事業（同窓会幹部会）立ち上げ
 平成21年 6月 設計業者入札（嶋本一級建築事務所）
 平成22年 2月 工事業者入札（明石土建工業株式会社）
 平成22年 2月 起工式
 平成22年 8月 竣工式



兵庫県立明石清水高等学校同窓会館 管理規程

（目的）
 第1条 この規程は、兵庫県立明石清水高等学校同窓会館（以下「清湧館」（仮称）という。）の管理及び使用について必要な事項を定める事を目的とする。

（管理責任者及び管理事務責任者）
 第2条 清湧館の管理責任者は兵庫県立明石清水高等学校長とし、管理事務取扱責任者は事務長とする。

（規程の遵守及び使用の制限）
 第3条 清湧館を使用する際は、この規程を遵守しなければならない。
 また、教育活動等、健全な活動の場として使用することを目的とし、個人的な利用及び営利を伴う使用は認めない。

（使用許可の範囲）
 第4条 清湧館を使用できる者は、次のとおりとする。
 (1) 明石清水高等学校の教職員及び生徒、同窓会会員、PTA会員、清水会会員
 (2) その他、管理責任者が適当と認めた者

（使用時間）
 第5条 清湧館を使用できる時間は、原則として午前8時20分から午後4時50分までとする。
 ただし、管理責任者が特に必要と認めた場合は、上記の時間以外に使用することができる。

（使用手続き）
 第6条 清湧館を使用する場合は、「清湧館使用許可願兼予約書」に必要事項を記入し、管理事務取扱責任者に申し込むものとする。
 2 管理事務取扱責任者は、管理責任者の許可を得て、使用予定日の前日までに「清湧館使用許可書」を使用責任者に交付するものとする。
 3 申込みは、原則として使用予定日の2か月前から1週間前までの間に申し込むものとする。
 ただし、春季及び冬季休業中の使用については使用予定日の10日前までに、夏季休業中の使用については6月末日までに申し込むものとする。

- 4 学校行事及びPTA行事に使用する場合は、事務室に備え付けの「使用予定表」に必要事項を記入することにより第1項の申し込みに替えることができるものとする。
- 5 生徒が使用する場合は、担任・顧問等を使用責任者として申し込まなければならない。

（使用の不許可）
 第7条 次の場合は、清湧館の使用を許可しない。
 (1) 使用予定日時、あるいは使用予定場所が既に他に許可されているとき。
 (2) 学校教育活動等に支障があると予想されるとき。
 (3) その他、管理責任者が不適当と認めたとき。

（使用時の注意）
 第8条 使用の際の準備、整理整頓及び復元は、使用者の責任で行わなければならない。
 2 施設、設備、備品等に破損・汚損を生じさせた場合は、使用責任者が実費弁償しなければならない。
 3 その他、別に定める「清湧館使用に関する注意事項」を遵守しなければならない。

（使用の中止）
 第9条 管理責任者は、次の場合に清湧館の使用を中止させることができる。
 (1) 「清湧館使用許可願兼予約書」の記述が事実と異なるとき。
 (2) 公の秩序又は善良な風俗を乱す恐れがあるとき。
 (3) その他、管理責任者が不適当と認めたとき。

（使用料等）
 第10条 清湧館の使用料については、下記のとおりとする。

利用種別	利用時間	利用料
学校行事・PTA行事	1時間以内	無料
	1時間以上	1,000円
生徒	1時間以内	500円
	1時間以上	1,000円
教職員	1時間以内	500円
	1時間以上	1,000円
同窓会会員	1時間以内	500円
	1時間以上	1,000円
PTA会員	1時間以内	500円
	1時間以上	1,000円
清水会会員	1時間以内	500円
	1時間以上	1,000円
その他	1時間以内	500円
	1時間以上	1,000円

利用時には学校事務室にお問合せ下さい。



兵庫県立明石清水高等学校 同窓会館竣工

元気 集中 癒し コンセプト

学校には「元気」が必要。元気がなければ行動を起こすことも、何かを始めることもできない。「元気」があってこそ学習にもクラブ活動にも積極的に向かっていける。そして、始めたことを投げ出さずに続けて、結果を得るためには「集中」が、また、よりよい結果を得るためには、「癒し」も大切だ。「元気」よく学習活動やクラブ活動に「集中」し、時に「癒し」を得ながら充実した高校生活を送って欲しい、そういう願いをこめた同窓会館。



ソーラー電池と風力発電をそなえたハイブリッドソーラーシステムの街灯



雨水貯留樽の設置



駐車場緑化グラスパーキングの採用

兵庫県立明石清水高等学校

同窓会館竣工

2010年8月、本校に待望の同窓会館が完成致しました。本会館は、1階に2つの研修室、2階には120名程度を収容できる大研修室を有します。

内部は兵庫県内産の檜の木材を利用した木質化を重視。会館周辺は駐車場緑化グラスパーキングによるリラクゼーション効果やエコへの配慮がなされており、「元気」「集中」「癒し」のコンセプトが見事に取り入れられております。

在校生にとどまらず、同窓生、PTAの研修・会合など様々な場面に活用していただければと思います。

鉄骨造2階建て
敷地面積 44,057㎡ 建築面積 18,863㎡ 述べ床面積 361.24㎡
(学校管理を重視し、照明・警報等のリモコン制御や校内放送と接続)



共用部・各教室にて檜羽目板による木質化を図り香りによるリラクゼーション効果



照明器具では(数箇所)LED照明を採用

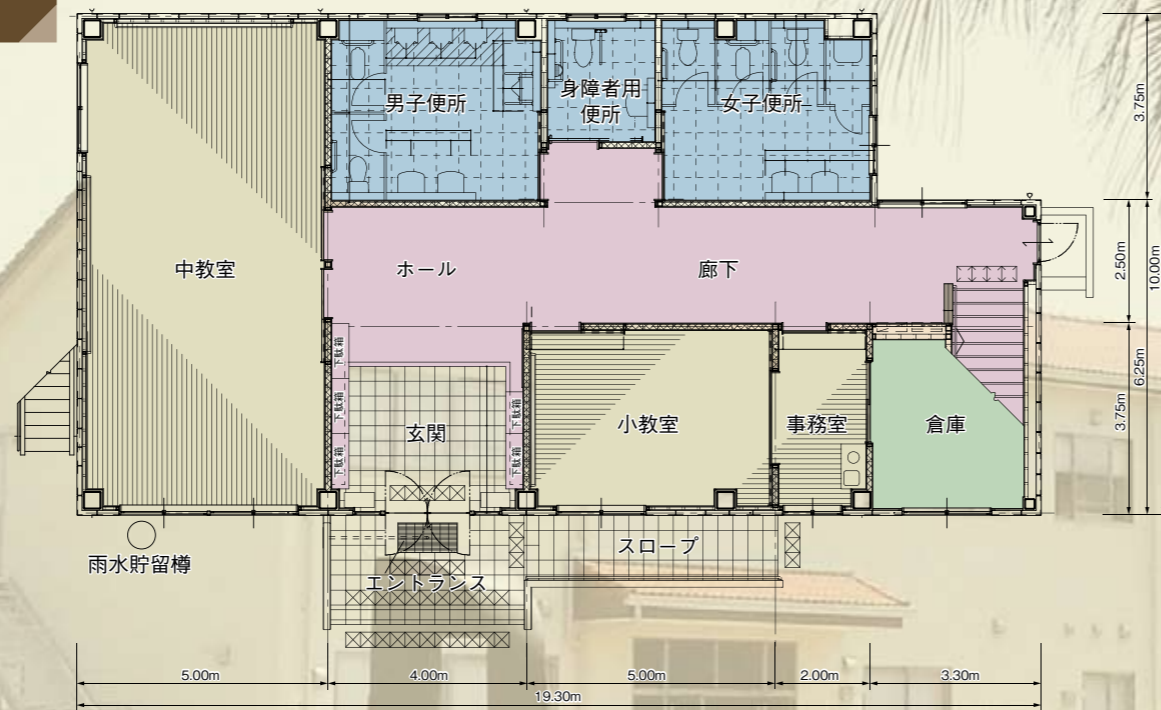


音響 (講義棟レベルの音響設備)

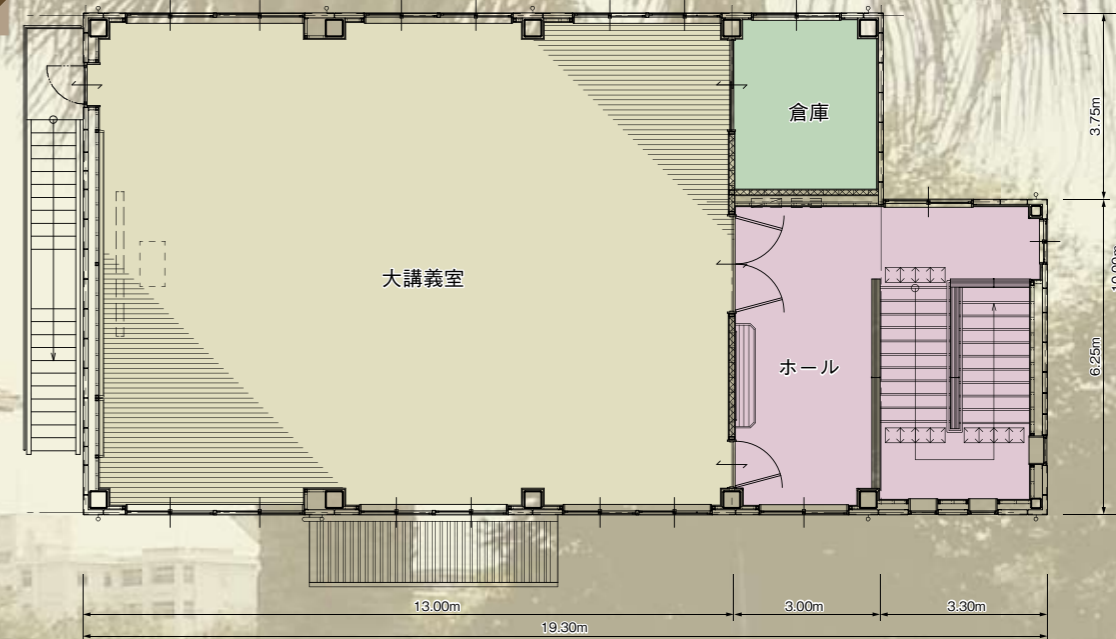


神戸新聞で紹介されました。2010年8月7日(土)神戸新聞より転載

1F



2F



中教室



玄関



小教室



廊下 (人感スイッチの採用)



大講義室

